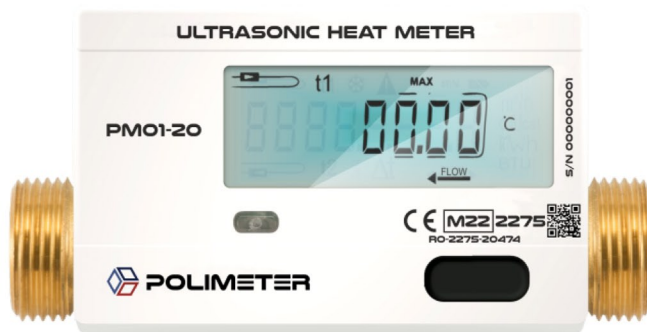


Kalorimetar PM01

Merni temperaturni opseg: 2°C do 150°C
 Merenje temperaturne razlike: 3 K do 85 K
 Radna temperatura okoline: od 5°C do 55°C
 Toplotna rezolucija: 2°C
 Minimalna razlika obračuna potrošnje: 0,01°C
 Frekvencija merenja: dinamično merenje 4 do 60 sekundi
 Ekran: LCD - osam cifara i specijalnih znakova
 Jedinica energije: kWh (mWh opciono)
 Izvor napajanja: 3,6 V litijumska baterija
 Dužina impulsnog kabla: PT 1000
 Prečnik senzora: 5,0 mm i 5,2 mm
 Dužina kabla senzora: 1,5 m
 Dužina impulsnog kabla: 1 m
 Klasa zaštite: IP 65
 Merna klasa: MID CLASS 2
 Odobrava: MID I CE



PM01 UREĐAJ



HIBRIDNI KALORIMETAR

Specifikacija:

Veliki LED svetlosni ekran (70mm x 30mm)
 CE kvalitet sertifikovan za grejanje i hlađenje
 Mogućnost montaže na dovodne i povratne vodove
 Horizontalna i vertikalna montaža
 Prikaz potrošnje energije u kWh, GJ, MGN, Btu, jedinicama
 Čuvanje podataka potrošnje do 24 meseca u memoriji
 Mogućnost čuvanja kumulativne potrošnje prošlog meseca u memoriji u intervalima od 5 dana
 Prikaz maksimalnog i minimalnog protoka, temperature, potrošnje energije
 Minimalna osetljivost od 6 lt/h i 15 lt/h u opcijama merenja modela DN 15

Lo - Ra Specifikacija:

Ima nisku potrošnju energije, životni vek baterije do 10 god.
 Sati slušanja su parametarski.
 Može biti podešen od strane korisnika.
 Daljina prenosa je mnogo veća u zavisnosti od promenljivih fizičkih uslova.
 Obezbeđuje dvosmernu komunikaciju.
 Ima pouzdan komunikacioni protokol.

ULTRAZVUČNO MERENJE

Merenje je zasnovano na principu ultrazvučnog merenja PM01 uređaja. Primenom ove savremene tehnologije tematska merenja su precizna i pouzdana, mogu stabilno da rade više od 10 godina. Hibridni kalorimetar, grejanje i hlađenje na istoj liniji. Koristi se u sistemima gde je instalirano grejanje i može zasebno izračunati potrošnju energije za hlađenje.

Tehnički podaci:

TIP	DN	Nazivni protok qp	Nazivni protok qi	Nazivni protok qs	Ugradna dužina mm	Ugradna visina mm	Ugradna širina mm
U-15	15	0,6/1,50 m³/h	0,06/0,015 m³/h	1,20/3,00 m³/h	110	85	70
U-20	20	2,50 m³/h	0,025 m³/h	5,00 m³/h	130	90	70
U-25	25	3,50 m³/h	0,35 m³/h	7,00 m³/h	160	97	70
U-32	32	6,00 m³/h	0,60 m³/h	12,00 m³/h	180	110	72
U-40	40	10,00 m³/h	0,10 m³/h	20,00 m³/h	200	120	74